

# Vivre le Territoire

LE MAGAZINE DU DÉPARTEMENT DU TERRITOIRE DE BELFORT



## ÉVÈNEMENT



Les randonneurs  
en congrès dans  
le Territoire **P. 4**

## DOSSIER

# Naissance

de l'Hôpital  
Nord  
Franche-Comté

P. 10

## TERRITOIRES



La fibre optique  
bientôt dans tout  
le département **P. 8**

## REPORTAGE



Ils fleurissent  
le Territoire **P. 16**

*mieux vivre  
le Territoire*

# Naissance de l'Hôpital Nord Franche-Comté

**P. 10**  
La santé en  
haute technologie

**P. 12**  
Le nouvel hôpital  
prend vie

**P. 13**  
2 questions à Florian  
Bouquet, Président  
du Conseil départemental  
du Territoire de Belfort

**P. 14**  
Qu'en pensent-ils ?

## La santé en haute technologie

**OUVERTURE** L'Hôpital Nord Franche-Comté a réussi son déménagement dans le nouveau bâtiment de Trévenans. Personnel soignant, patients et publics disposent désormais d'un établissement doté des dernières innovations technologiques.

► Catherine Robet

« **I**mpressionnant ! » C'est le terme qui revient régulièrement lorsque ceux qui se rendent à l'Hôpital Nord Franche-Comté (HNFC) découvrent cet immense paquebot de bois et de verre. Le déménagement aussi aura été impressionnant. Depuis janvier 2017, la ronde des véhicules n'a pas cessé de tourner, et d'une façon plutôt rapide en fonction des services et de la mobilité des personnes hospitalisées à déplacer. « Pour un service hospitalier d'environ 20 à 30 patients, nous avions en moyenne sept camions de pompiers qui tournaient chaque semaine, explique Estelle Cossec, directrice des affaires générales, juridiques et de la communication de l'HNFC. Finalement, le déménagement des deux sites de Montbéliard et de Belfort s'est déroulé exactement comme prévu. » Le calendrier respecté, le public a pu enfin apprécier toutes les qualités de ce nouvel hôpital très attendu, installé tout près de la gare TGV de Belfort Montbéliard.

### Lumière et modernité

Un établissement moderne, spacieux, très lumineux mais gigantesque. D'une longueur de 250 mètres et d'une largeur, selon le niveau, de 95 mètres, le bâtiment compte 73 000 m<sup>2</sup> répartis sur 5 niveaux. « Dès l'entrée, il est doté d'une signalétique pas à pas qui doit permettre de trouver facilement le service recherché, poursuit Estelle Cossec. De plus, l'hôpital a recruté des jeunes gens en service civique pour guider le public. Ceux-ci sont présents en permanence dans le hall de l'hôpital. » C'est également dans ce hall qu'on accède aux consultations, avec des espaces d'attente spacieux et confortables, une cafétéria et une boutique.

### Petite ville

Environ 250 médecins, une centaine d'internes et plus de 3 000 agents, personnel de soins, administratif et technique travaillent sur le site de Trévenans

qui dispose de 817 lits et places. Une vraie petite ville desservie par un pôle logistique adjacent à l'hôpital. De près de 13 000 m<sup>2</sup>, il se compose d'une cuisine permettant de produire 5 500 repas par jour, d'une blanchisserie capable de traiter quotidiennement 8 tonnes de linge, d'un magasin général et d'une pharmacie. Ultramoderne, il dispose de chariots robotisés qui assurent la livraison du linge, des repas et des fournitures hospitalières, ainsi que le retour des conteneurs, via un tunnel souterrain. « Ce sont les TAL (pour Transports automatiques lourds), précise la directrice. C'est une innovation indispensable vu les distances à parcourir et qui améliore les conditions de travail des agents. » Un hôpital futuriste, qui arrive en 3<sup>e</sup> place en termes de capacité après Dijon et Besançon, et qui pourrait bien attirer de nouveaux praticiens dans le Nord Franche-Comté. ●





1



3

1. Imaginé par le cabinet d'architecture Brunet Saunier (Paris), l'Hôpital Nord Franche-Comté s'intègre parfaitement à son environnement avec des façades en « sandwich » de bois et de verre garantissant un haut niveau d'isolation phonique et thermique. Il répond aux normes HQE (Haute Qualité Environnementale).

2. Dès l'entrée de l'hôpital, une signalétique en trois couleurs permet de se repérer facilement.

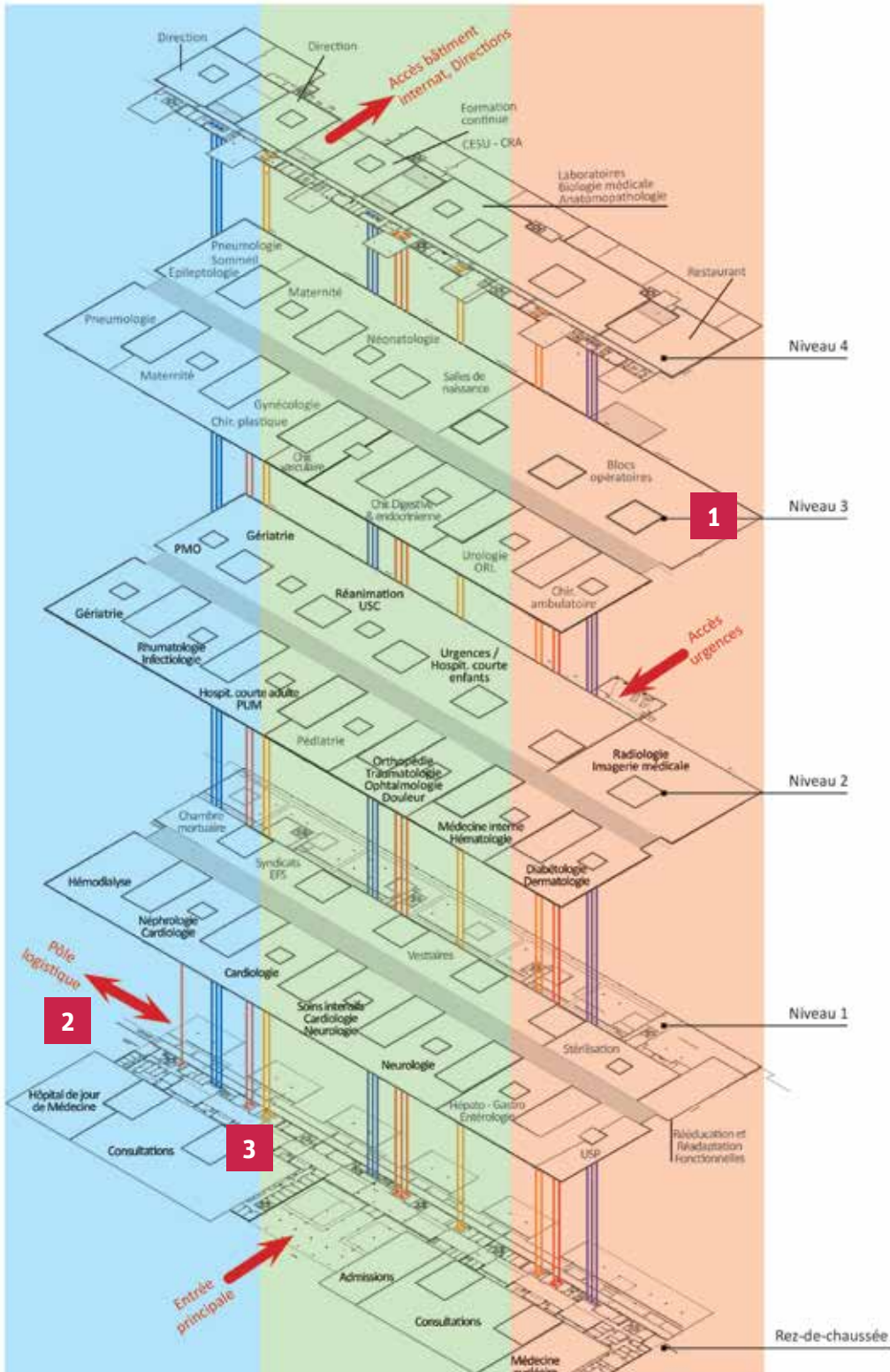
3. Troisième plus grand hôpital de la Région Bourgogne Franche-Comté, l'HNFC espère attirer de nouveaux médecins et améliorer l'accueil et le confort des patients avec ses 80 % de chambres individuelles.



2



# Le nouvel hôpital prend vie



2

Les robots du TAL (Transport automatique lourd) desservent depuis le pôle logistique, situé à proximité de l'hôpital, les différents services.



Les consultations externes situées aux deux extrémités du hall accueillent les patients dans un environnement chaleureux, en toute confidentialité.



La blanchisserie automatisée, située dans le pôle logistique construit à proximité de l'HNFC, peut traiter jusqu'à 8 tonnes de linge chaque jour.

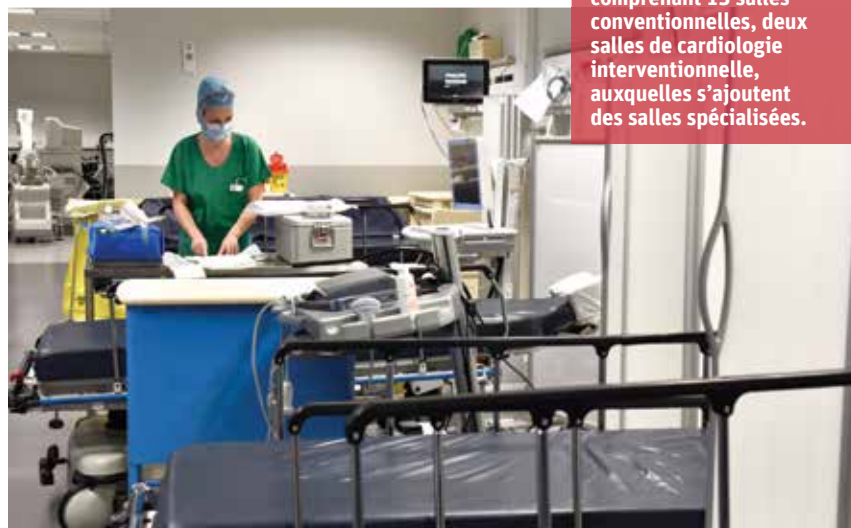




La cuisine centrale produit les repas de l'hôpital. Elle alimente également l'établissement hospitalier du Chénois à Bavilliers, qui accueille en long séjour des personnes âgées dépendantes.



L'hôpital est équipé des technologies médicales les plus performantes : un bloc opératoire comprenant 13 salles conventionnelles, deux salles de cardiologie interventionnelle, auxquelles s'ajoutent des salles spécialisées.



## 2 QUESTIONS À Florian Bouquet

Président du Conseil départemental du Territoire de Belfort



### Le nouvel Hôpital Nord Franche-Comté est entré en fonction. Une bonne nouvelle pour les habitants du Territoire de Belfort ?

**Florian Bouquet :** C'est une excellente nouvelle pour tous les Territoirains et pour le dynamisme de notre département. Rendez-vous compte : l'Hôpital médian, c'est un projet de 350 millions d'euros, toutes dépenses confondues, une surface totale de 73 000 m<sup>2</sup> sur quatre niveaux, pouvant accueillir 772 lits. C'est la structure la plus performante et récente du Grand Est !

D'une part, avec l'arrivée de nouveaux médecins, nous étendons l'offre de soins pour les habitants. D'autre part, nous renforçons l'attractivité du Territoire de Belfort en termes de services, avec, notamment, le développement de la Jonxion.

Ce concentré de technologies prouve que notre département est une terre de savoir-faire. C'est un élément clé pour attirer de nouvelles entreprises.

### Cette nouvelle offre de soins impacte-t-elle les politiques menées par le Département ?

**Florian Bouquet :** Au contraire, les politiques menées par le Conseil départemental sont complémentaires avec l'arrivée du nouvel hôpital.

Nous poursuivons nos actions de santé menées, notamment, en faveur des personnes âgées et handicapées de notre département, à travers l'accompagnement et l'aide à domicile.

Le vieillissement de la population et la mise en place de la loi ASV [la loi relative à l'adaptation de la société au vieillissement, NDLR] représentent un réel défi pour les années à venir.

L'autonomie est au cœur de nos préoccupations car, en permettant aux publics fragiles de bien vieillir chez eux, nous libérons des places dans les hôpitaux. ●



Hôpital Nord Franche-Comté  
Standard : 03 84 98 80 00  
Retrouvez toutes les coordonnées  
et les moyens d'accès sur [www.hnfc.fr](http://www.hnfc.fr)

**TÉMOIGNAGES** Désormais, tous les personnels des sites de Belfort et Montbéliard ont été réunis sur le nouveau site de Trévenans. Les patients et leur famille ont quant à eux découvert un environnement très différent de ce qu'ils ont connu. Témoignages.

## Qu'en pensent-ils ?



“ Carine Lambert,  
infirmière en diabétologie et dermatologie

### Tout est plus agréable, plus propre, plus fonctionnel

« Avant de déménager nous étions animés par un mélange de peur et d'excitation. Il y a toujours une petite peur liée aux changements importants, c'est humain. Cela étant dit, nous avons été très vite rassurés. Tout est plus agréable, plus propre, plus fonctionnel. Il nous reste bien sûr à nous familiariser avec les nouveautés et les nouveaux modes d'organisation. Auparavant, nous passions beaucoup de temps au téléphone pour appeler les brancardiers par exemple. Dorénavant tout se fait par informatique. Plus rapide, plus efficace, c'est un progrès. Côté patients, quand nous étions à Belfort nous ne disposions que d'une douche pour tout le service, aujourd'hui il y en a une dans chaque chambre, c'est évidemment plus agréable et les patients chroniques sont également rassurés de constater que c'est la même équipe qui s'occupe d'eux. Sur le plan personnel, lorsque nous étions à Belfort, j'habitais à moins de 500 mètres de mon lieu de travail, aujourd'hui ce n'est plus aussi pratique mais la localisation reste facilement accessible. »



“ Eva,  
chargée d'accueil en service civique

### Une architecture incroyable

« Nous sommes cinq jeunes en service civique et notre mission consiste à accueillir les visiteurs pour les aider à s'orienter dans l'hôpital. J'ai commencé le 1<sup>er</sup> décembre 2016 à l'Hôpital de Belfort puis j'ai dû me familiariser avec le bâtiment qui est véritablement immense. Au début, je devais garder un plan sur moi pour être sûre de ne pas me tromper. Mais maintenant j'ai tellement l'habitude que je guide les gens de tête.



Avec mes collègues, nous nous postons à différents endroits du hall et dès que l'on voit quelqu'un en difficulté nous proposons notre aide. Lorsque l'on arrive pour la première fois dans le grand hall d'accueil, on se sent un peu perdu, même si un grand tableau répertorie dès l'entrée tous les services par secteurs. Par exemple, la maternité se trouve dans le secteur B avec une signalétique de couleur verte. Les gens restent étonnés des volumes intérieurs, certains disent que cela ressemble à un aéroport. L'architecture est en effet assez incroyable ! »

“ Alexandra Berna,  
aide-soignante en cardiologie

### On a repensé notre mode de fonctionnement

« Nous avons emménagé le 3 février. Avant, nous étions dans le plus vieux bâtiment de l'hôpital à Belfort. De fait, cela change beaucoup de choses et ce changement est très positif. Nous avons plus d'espace, moins de chambres doubles, l'ensemble du matériel est neuf, nous avons fusionné les services... Cela crée une nouvelle dynamique et nous a amenés par exemple à repenser notre mode de fonctionnement. Nous allons essayer de

mettre en place des binômes aide-soignant/infirmier. Le fait de nous installer dans ce nouvel environnement nous a donné envie de travailler différemment. Si cela fonctionne, cela pourrait générer des résultats intéressants pour nous et bien sûr pour les patients. »

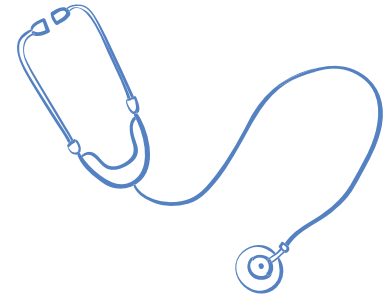




“ Anne-Sophie Dupond,  
médecin hospitalier, présidente de la commission médicale  
d'établissement

## Cela facilitera le recrutement de jeunes médecins

« Nous en sommes au démarrage, il y a un certain stress lié au fait qu'il faut roder le fonctionnement et la structure. Intégrer un établissement neuf, c'est un événement assez exceptionnel pour des personnels soignants, ça n'arrive pas souvent dans une carrière. Au-delà de ça, il faut bien convenir que ce déménagement est synonyme de progrès. La fusion des services par exemple simplifie grandement l'organisation des gardes. Il était difficile auparavant d'effectuer des gardes sur deux sites, celui de Belfort et celui de Montbéliard. Ensuite, il y a de vraies petites révolutions comme le TAL (Transport automatique lourd). Les personnels hospitaliers n'ont plus à faire les nombreux déplacements qu'ils effectuaient auparavant pour apporter les médicaments, le linge, les repas. Ces tâches sont aujourd'hui effectuées par des robots. Globalement, les conditions de travail sont plus agréables et plus faciles, les patients sont accueillis dans des chambres spacieuses et confortables, l'établissement est très lumineux et nous bénéficions de matériels neufs et performants. Ces conditions d'exercice devraient également grandement améliorer l'attractivité de l'Hôpital Nord Franche-Comté. Cela facilitera le recrutement de jeunes médecins et ce n'est pas négligeable car le recrutement médical c'est toujours très difficile. »



“ M<sup>me</sup> Boudouaour,  
patiente hospitalisée

## Plus pratique pour les familles

« J'habite Belfort mais j'ai dû être hospitalisée en traumatologie à Montbéliard, car il n'y avait pas de "traumato" à Belfort. Début février, on m'a donc transférée dans le nouvel hôpital. Désormais, tous les services hospitaliers sont au même endroit, ici à Trévenans, ce qui est également plus pratique pour les familles. Par exemple, ma fille peut venir plus facilement me voir en bus si elle le souhaite depuis Belfort. C'est moins loin que Montbéliard ! D'un point de vue confort, tout est très bien, j'ai une grande salle de bains adaptée, et même une très belle vue sur les Vosges depuis ma chambre. Mais pour moi, tout cela est secondaire. Ce qui compte vraiment, c'est le personnel soignant. Et je dois dire que je suis très bien entourée. Ils sont tous souriants, agréables et gentils. Ils l'étaient aussi à Montbéliard, bien sûr ! Mais ici, leur environnement de travail semble bien meilleur. Alors, ça se ressent lorsque l'on est patient. »



“ Thierry Rivier,  
patient en consultation externe

## Ils se sont donné les moyens

« Je suis venu pour une consultation externe et, comme c'est la première fois, j'ai préféré venir une heure à l'avance. Quelqu'un m'avait dit que les places de stationnement n'étaient pas suffisantes. Je suis donc venu tôt pour être sûr de trouver une place. Le seul bémol de ce nouvel hôpital, je pense, ce sont les places de parking trop peu nombreuses aux heures de grande affluence. Pour le reste, il n'y a rien à redire. J'ai été accueilli par une jeune fille en service civique qui m'a indiqué tout de suite où je devais me rendre. Le service des consultations est bien structuré, les patients ne sont pas confinés comme ils l'étaient à Belfort ou Montbéliard. La salle d'attente donne directement dans le hall et bénéficie d'une belle luminosité. Le personnel est à l'écoute... Bref, c'est très bien ! Et le hall est tellement immense, avec son parquet de bois, qu'on n'a pas l'impression d'être dans un hôpital, mais plutôt dans une grande galerie marchande. Bien sûr il y a quelques blouses blanches qui nous rappellent où l'on se trouve, mais globalement on sent que les architectes et la direction de l'hôpital se sont donné les moyens d'un très bel établissement. »

